

NCS - mycket mer än en färgkarta

NCS - en naturlig del av människan.

NCS bygger på årtionden av vetenskaplig forskning i en tvärvetenskaplig miljö av designers, ingenjörer och psykologer.

I grunden finns Leonardo da Vincis tankar, som genom århundraden har utvecklats och slutligen resulterat i NCS.

Forskningen har visat att alla bär med sig NCS-modellen i hjärnan. När andra system använder sig av intetsägande nummerserier ger NCS-beteckningen en exakt beskrivning av den färg vi alla ser.

Med NCS kan vi beteckna alla de 10 miljoner färger som ögat kan urskilja.



NCS ATLAS 1950 Original
- en av de NCS produkter som används av professionella världen över.

Färginstitutet är Europas ledande

centrum för färg. Arbetsområdet är koncentrerat till utveckling av hjälpmedel och kvalitetsverktyg för professionell färgkommunikation. Våra samtalspartners är ledande industriföretag och designers. Detta - i kombination med en

avancerad kursmiljö för professionella är grogrunden för utvecklingen av nya idéer, produkter och tjänster.

Vår kunskap och våra aktiviteter är din garanti för fortsatt kvalitet och utveckling av NCS.

Tänker globalt. Agerar lokalt.

NCS är representerat i 24 länder i ett nätverk av återförsäljare. Dessa stöder din lokala marknad och har ett komplett NCS-lager av färgprover och andra produkter. De tillhandahåller övningsmaterial, utbildning och kunskap. NCS har sedan starten 1979 blivit ett av de ledande och mest använda färgbetecknande systemen i världen. Det används idag inom alla branscher där man behöver kommunicera färg.

NCS är redan nationell standard i Norge, Spanien, Sydafrika och Sverige. Det är bl a detta som gör NCS till så mycket mer än bara en färgkarta.

Så här enkelt fungerar NCS

NCS-Natural Color System[®] är ett logiskt färgsystem som bygger på hur människan ser färg. Med NCS kan alla tänkbara ytfärger beskrivas och ges entydiga NCS-beteckningar.

De sex rena färgerna, som är grunden för människans inbyggda förmåga att karakterisera olika färger, är vitt *W*, svart *S*, gult *Y*, rött *R*, blått *B* och grönt *G* – de sex elementarfärgerna.

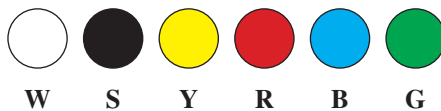
NCS-färgbeteckningar grundar sig på hur mycket en viss färg ser ut att likna dessa sex elementarfärger.

I NCS-beteckningen 1050-Y90R betyder 1050 nyansen, dvs graden av släktskap med svart *S* och maximalkulören *C*. I detta fall 10% svarthet (*s*) och 50% kulörthet (*c*). Kulörtonen *Y90R* anger förhållandet i procent mellan två kulörta elementarfärger, här *Y* respektive *R*. *Y90R* betyder gul med 90% rödhet.

Rent grå färger saknar kulörton och betecknas endast med nyansbeteckningarna följt av -*N* för neutral. 0300-*N* är vit och följs av 0500-*N*, 1000-*N*, 1500-*N*, 2000-*N* osv till 9000-*N* som är svart.

Bokstaven *S* före den kompletta NCS beteckningen (*S* 1050-Y90R) innebär att NCS färgprovet är ett standardiserat färgprov från Second Edition.

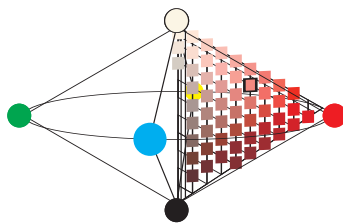
De sex elementarfärgerna



NCS färgbeteckning

INCS-färgbeteckning är det lätt att utläsa färgers egenskaper

S 1050 - *Y90R*
Second Edition *S* *C* *Φ*
Nyans Kulörton



NCS Färgrymd

I denna tredimensionella modell som kallas NCS Färgrymd kan alla tänkbara ytfärger placeras in och därmed ges en exakt NCS-beteckning.

För att lättare förstå de delar som ingår i NCS-beteckningen delas dubbelkonen upp i två tvådimensionella modeller, NCS Färgcirkel och NCS Färgtriangel.

NCS Färgcirkel

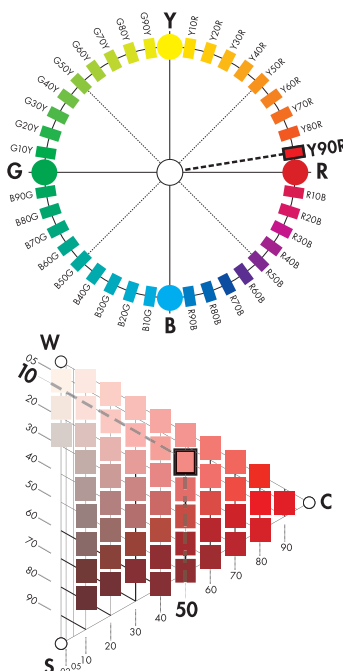
NCS Färgcirkel är ett horisontellt snitt genom färgrymdens midja där de fyra kulörta elementarfärgerna är placerade som väderstrecken i en kompass.

Varje kvadrant mellan två elementarfärger har indelats i 100 lika stora steg. I figuren har kulörtonen *Y90R*, gul med 90% rödhet markerats.

NCS Färgtriangel

NCS Färgtriangel är ett vertikalt snitt genom färgrymden. I triangelns bas finns gråskalan från vitt *W* till svart *S* och i triangelns spets den maximala kulörtheten *C* i aktuell kulörton, här *Y90R*.

Färger i samma kulörton kan ha olika svarthet respektive kulörthet dvs nyans. Detta kan illustreras i färgtrianglar vars skalor är indelade i 100 steg. I figuren har nyansen 1050 markerats. En färg med 10% svarthet och 50% kulörthet.



Skandinaviska Färginstitutet AB

Besök: Igeldammsgatan 30, Kungsholmen
Postadress: Box 49022, 100 28 Stockholm
Telefon: 08-617 47 00, fax: 08-617 47 47
e-post: info@ncscolour.se

www.ncscolour.se

Skandinaviska Färginstitutet AB innehar samtliga rättigheter till NCS - Natural Color System[®], NCS[®] beteckningar och NCS[®] produkter. Stockholm ©SCI 2005.